

## Caractéristiques générales :

Dimensions:	Limousines	Fourgonnettes
Longueur hors tout	3,668 m (12 ft 13/32 in)	3,653 m (11 ft 11 13/16 in)
Largeur hors tout	1,485 m (4 ft 10 7/16 in)	1,500 m (4 ft 11 in)
Hauteur totale: à vide	1,550 m (5 ft 1 in)	1,710 m (5 ft 7 5/16 in)
	en charge 1,440 m (4 ft 9 in)	1,610 m (5 ft 3 3/8 in)
Empattement: à gauche à droite	2,400 m (7 ft 10 1/2 in)	
	2,450 m (8 ft 27/64 in)	
Voie avant au sol	1,279 m (4 ft 2 3/8 in)	
Voie arrière au sol	1,244 m (4 ft 31/32 in)	
Garde au sol en charge (sous barre anti-roulis)	0,175 m (6 7/8 in)	0,140 m (5 1/2 in)
Poids:	Limousines	Fourgonnettes
Poids à vide en ordre de marche	"Tourisme" et "Commercial" 650 kg (1,433 lbs)	Tôleée: 625 kg (1,377 lbs)
		Vitrée: 655 kg (1,444 lbs)

	Limousines	Fourgonnettes
Poids total maxi	980 kg (2,160 lbs)	
Avec pneus 135 x 330 (135 - 13)		1000 kg (2,204 lbs)
Avec pneus 145 x 330 (145 - 13)		1050 kg (2,315 lbs)
Avec pneus 135 x 330	570 kg (1,256 lbs)	570 kg (1,256 lbs)
Avec pneus 145 x 330		650 kg (1,432 lbs)

### \* Charge remorquable

Sans freinage, jusqu'à	300 kg (671 lbs)	300 kg (671 lbs)
Poids total roulant	R. 1120	1380 kg (3,042 lbs)
	R. 1123	1430 kg (3,152 lbs)
	R. 2105	1450 kg (3,196 lbs)
	R. 2106	1500 kg (3,306 lbs)

### \* Nota :

démarrage dans une rampe d'environ 13%

Le report de flèche ne doit pas entraîner le dépassement du PTMA indiqué pour l'essieu arrière. Consultez un Agent Renault.

j 2

**Caractéristiques châssis**

Direction	à crémaillère	
Diamètre de braquage:		
entre trottoirs	9,94 m	32 ft 7 in.
entre murs	10,14 m	33 ft 3 in.
Ouverture des roues avant à vide	0 à 3 mm	o to 7/64

longeron 30 mm (1 3/16) plus bas que l'axe de roue

Suspension	Roues indépendantes, barres de torsion, amortisseurs hydrauliques, barre anti-roulis	
------------	--	--

Embrayage: jeu du levier support de butée	2,5 mm	3/32"
Freinage: au pied	Hydraulique sur les quatre roues avec répartiteur de freinage.	
à main	Mécanique sur roues avant.	

j 3

**Réglages moteur**

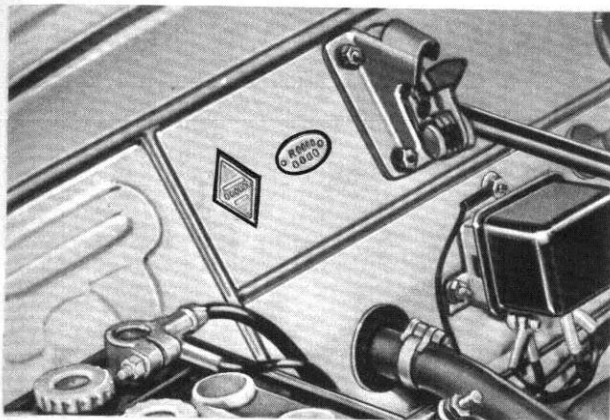
Carburateur	Solex 26 DIS 5 ou Zénith 28 IF	
Réglage du ralenti	600 à 650 tr/mn	
Jeu des culbuteurs:	adm.	échap.
à froid	0,15 mm (.006")	0,20 mm (.008")
à chaud à 50 °C (122 °F)	0,18 mm (.0075")	0,25 mm (.010")
Ecartement des contacts de l'allumeur	0,4 à 0,5 mm .016 to .020"	
Calage de l'avance initiale sur volant:		
courbe R 252 ou R 253	0 ± 2 mm (0 ± 5/64")	
Ordre d'allumage	1-3-4-2	
Bougies ø 14	AC 44 F - MARCHAL 36	

**Capacités**

Moteur (huile)	2,5 l	5 1/4 US pints 4 1/2 imp. pints
Mécanisme boîte-pont (huile)	1,15 l	2 1/2 US pint 2 imp. pint
Réservoir d'essence	26 l	6.868 US gallons 5.794 imp. gallons
Système de refroidissement	4,8 l	10 1/4 US pints 8 1/2 imp. pints
(dont dans le vase d'expansion)	0,5 l	1 US pint 3/4 imp. pint

j 4

caractéristiques

**identification**

Si vous allez à l'étranger, au passage de la frontière, la douane peut vérifier l'identification de votre voiture, c'est-à-dire :

**Le type du véhicule, la puissance de son moteur :** (ces indications figurent sur votre carte grise).

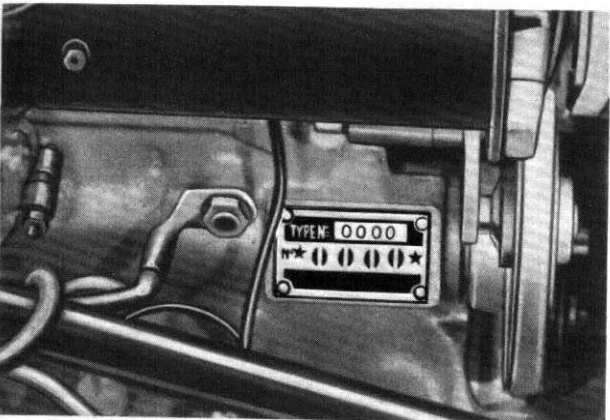
**Le numéro dans la série du type :** (il est indiqué sur la plaque losange située sur le tablier).

**Le numéro de fabrication ou numéro de voiture :** (Il est donné par la plaque ovale fixée sur le tablier).

**Le numéro du moteur :** (La plaque rectangulaire qui l'indique est sur le carter-moteur au-dessous de la dynamo).

Tous ces renseignements constituent l'identité de votre voiture. Rappelez-les dans toutes vos lettres ou commandes.

k



**Si vous désirez avoir des connaissances techniques supplémentaires sur votre voiture, consultez votre agent.**

Reproduction ou traduction, même partielle, interdite sans autorisation écrite de la régie nationale des usines Renault, (France) Le constructeur se réserve d'apporter à sa production des modifications qu'il jugerait opportunes. En conséquence, cette notice d'entretien ne peut être prise comme spécification type des modèles de la Renault 4. Printed in France arts graphiques D-M-C Mulhouse